

CHALET 
ROTSTOCKI
www.ChaletRotstocki.com

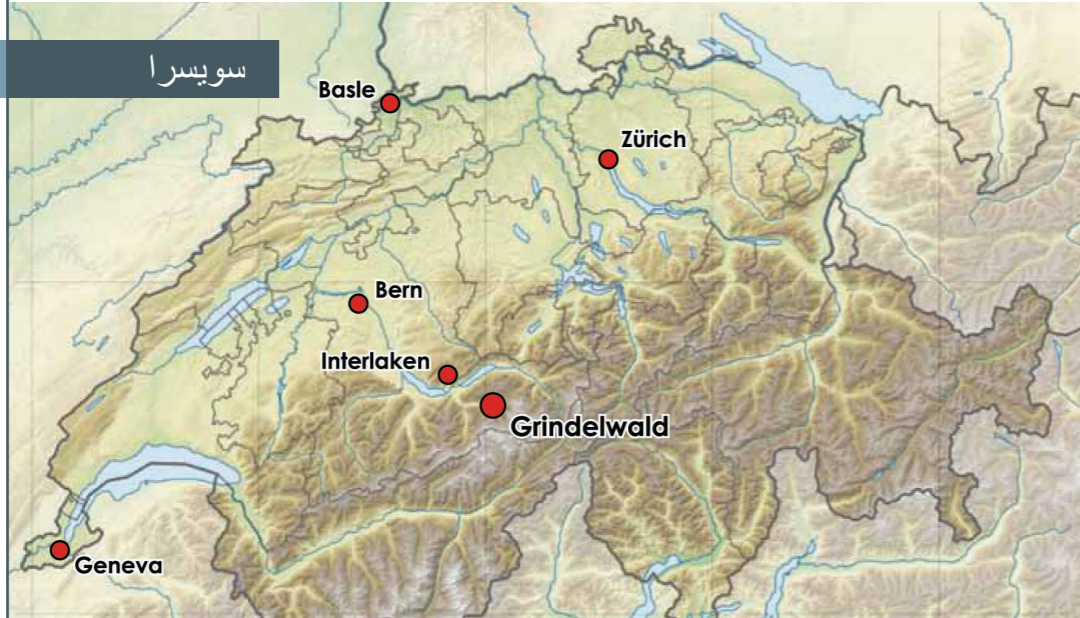


أفخم الشاليهات الجبلية في منطقة غريندلوالد السويسرية

CHALET 
ROTSTOCKI
www.ChaletRotstocki.com

الرجاء الاتصال بالسيد ماريو ريش عند أية استفسارات أو طلب الحجوزات
البريد الإلكتروني: marketing@hotel-schweizerhof.com
الهاتف: +41 (0)33 854 58 58

الموقع



الوصول إلى الشاليه لا يمكن أن يكون أسهل من هذا.

- يقدم لكم الشاليه موقف سيارات واقع تحت الأرض إذا كنتم تفضلون القيادة صعوداً إلى الجبال.
- لأجل المجموعات الكبيرة يمكن ترتيب حافلة نقل فاخرة من المطار.
- محطة قطار غريندوالد قريبة لذا إذا كنتم ترغبون الاستفادة منها فيمكنكم ذلك. تمتعوا برحلة القطار الجميلة من المطار.

النشاطات الصيفية



رياضة قوارب الأنهار الصعبة
اختبروا ركوب طوافات الأنهار الصعبة نزولاً أسفل نهر لوتشين العظيم، أو قوموا بتجديف مستريح أكثر استرخاءً إلى أسفل وادي سيمينتال.

رياضة النزول بالمظلة الهوائية من على غريندوال

جربوا التحليق الترادفي بالمظلة الهوائية من على الجبل الأول. إذ هذه التجربة النادرة ستمكنكم من رؤية مشاهد علوية خلابة وقريبة جداً للقبالة الشمالية من جبل آيغر وكذلك ويتز هورن قبل هبوطكم في قرية غريندوالد الفاتنة.



القفز بالمظلة من على جبل آيغر
اشعروا اندفاع الأدرينالين لدى السقوط الحر من على ارتفاع 1500متر! ففي هذه الرحلة المذهلة سوف تتمتعون بالتحليق الرائع بطائرة مروحية محاطين بأروع مشاهد جبال الألب السويسرية. بعدئذ تهبون للقفز الترادفي بالمظلات فوق جبل آيغر العالمي الشهيرة.

قفزة البانجي

بإمكانكم القفز ارتدادياً بالحبل من على حافة وادي غريندوالد الجليدي والهبوط بسرعة إلى مسافة 85متر للأسفل نحو مياه النهر الجليدي الذائب الهائج أدناكم.



مغامرة الانزلاق جواً على الأسلاك
مرفق فرست فلاير للانزلاق جواً على الأسلاك المتواجد في غريندوالد يعطي لأربعة متزهين فرصة الانزلاق جنباً إلى جنب في الهواء على كابلات منفصلة ومن على ارتفاع 800متر تقريباً وبسرعة تصل إلى 05 ميل/ساعة (84كم في الساعة).

النشاطات الصيفية



برينز وبالنبيرغ سويسرا- جولة ليوم كامل
تمتعوا بقيادة تنزه عبر القرى الفاتنة المحاذية لنشاطي بحيرة برينز الجميلة، والتوقف في إحدى المعالم التاريخية بمركز يوبين للنحت الخشبي. إذ في متحف بالنبيرغ الساحر القابع في الهواء الطلق يمكن التمتع بتجربة فريدة حقاً بالرجوع إلى الوراء في الوقت ورؤية سويسرا كما كانت في سابق عهدها.



شلالات ترومبلاخ
إن شلالات ترومبلاخ الجليدية بالقرب من لوتربورن هي مجموعة مؤلفة من 10 شلالات جليدية متواجدة بداخل الجبل. فراقبوا الأنهار الجليدية التي تسيل من جبال آيغر ومونتس ويونغفرو بمعدلات تصل إلى 20 ألف لتر ماء في الثانية.



سكة قطار يونغفرو – الأعلى في أوروبا
سكة حديد يونغفرو المدهشة تأخذكم إلى إحدى أعلى القمم في أوروبا. إذ على ارتفاع 4543 متر تتواجد أعلى محطة قطار في أوروبا. ومع هذا الارتفاع يكون كل من هطول الثلوج وتشكل الجليد مضموناً 100%!

في القمة يمكنكم زيارة قاعة وشرفة المراقبة الاسفنكس وكذلك القصر الجليدي المتألق، أو التجوال على تلوغ هضبة يونغفرو الأبدية.



رحلات بالطائرات المروحية
يمكنكم الذهاب في رحلة بالطائرة المروحية كلها مناظر خلابة فوق الجبال والأنهار الجليدية المذهلة لبرنيز أوبرلاند، أو التي قد تتضمن رحلة تسوق مثيرة إلى ميلانو.

معظم بيز فلوريا الدوار
بإمكانكم ركوب التلفريك إلى قمة شيلثورن البالغة 2970 متر وزيارة "بيز فلوريا" أول مطعم دوار فاخر في العالم.



نادي غولف غريندلوالد
تمتعوا بجولة في لعبة الغولف محاطين بمشهد جبلي أخاذ فريد من نوعه عند سفح آيغر وويترهورن. إذ بإمكانكم استعمال المساحة المخصصة لممارسة لعبة الغولف أو حجز مساحة خضراء من أرض ممهدة ذات 9 حفرة.



حديقة يونغفرو – خفايا عالمنا المذهلة
منتزه انترلاكين الفريد فيه نطاق واسع من عوالم المعارض المثيرة والنشاطات التي تلائم لكل أفراد العائلة. إن هذا المنتزه هو موقع استضافة إحدى أكبر معارض التيازك في أوروبا.



الانزلاق على منحدرات غريندلواد صيفاً

إنها تستحق محاولة الانزلاق المثير من على منحدرات غريندلواد صيفاً بواسطة تليفريك بفينغستغ. هذا الانزلاق يوفر لكم فرصة استثنائية لكي تشعروا بإحساس التزلج صيفاً محاطاً بالمناظر الرائعة على مدى وادي غريندلواد.



ركوب الدراجات الجبلية

إقليم يونغفرو يسمح لكم باستكشاف مناظر الطبيعة الخلابة على طول 160 كم من مسارات الدراجات الجبلية المعينة مسبقاً. إذ هنالك طرق ملائمة وخاصة لكل مستوي من مستويات مهارات ركوب الدراجات على حدة. فالدراجات يمكن استئجارها من القرية.



القيام بنزهات طويلة سيراً على الأقدام

على نحو 300 كم من المسارات المجهزة للمشاة والتجوال سيراً على الأقدام يعتبر إقليم يونغفرو من أكثر المناطق مستحبة في سويسرا بين المتجولين والمنتزهين. إذ تتراوح المسارات ما بين السهلة والمعتدلة لأجل المنتزهين الكبار السن أو العائلات التي لديها أطفال صغار أما المتجولون المهرة فيخصص لهم مسارات صعبة.

غريندلواد وإقليم يونغفرو



غريندلواد وإقليم يونغفرو يقدمان الكثير لأجل الجميع على مدار السنة. حيث المناظر المدهشة تكون الخلفية المثالية لكل ما تختارون القيام به. فمجموعة النشاطات طوال فترة الصيف تتضمن أموراً تناسب الجميع دون استثناء، سواءاً أكنتم تهادفون الاسترخاء أو مولعون بأمر يميل نوعاً ما إلى المغامرة.

604 الطابق العلوي

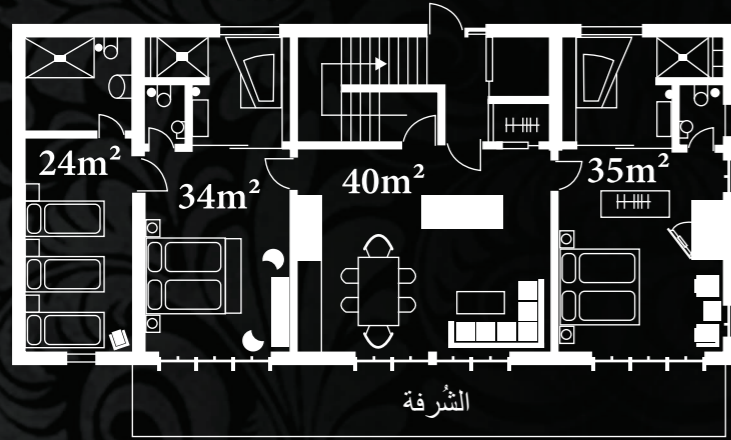


شاليهات روتستوكي

كطابق مؤلف من غرفة كبيرة
على هيئة أستوديو مزدوج،
سطح الشاليه العلوي هو
بمثابة جناح مكتفٍ ذاتياً مزود
بمساحة مخصصة للجلوس
وأخرى كمطبخ صغير.
كما أنه يتضاعف كغرفة
نوم إضافية إلى طراز 603
مزودة بباب دخول مباشر إلى
غرفة الجلوس.



603 الطابق الثاني

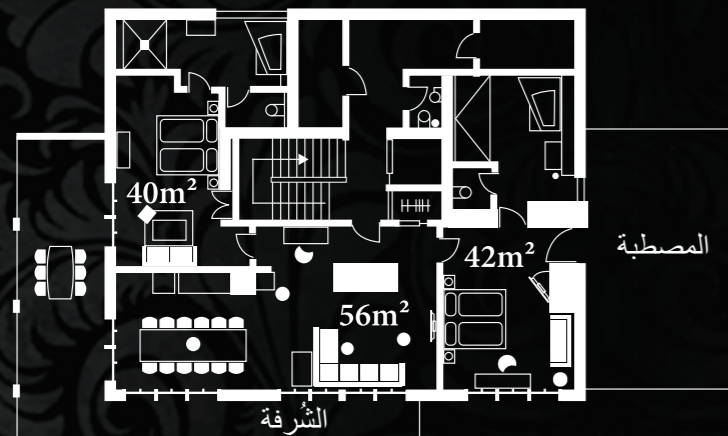
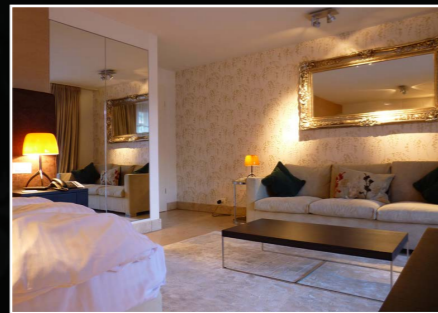


شاليهات روتستوكي

يملك هذا الطابق غرفة إضافية ممتازة يمكن الدخول إليها من إحدى غرف نوم هذا الطابق. إذ تضم على 3 أسرة منفردة ولديها حمامها الضمني الخاص. إنها مثالية للأطفال.



602 الطابق الأول



شاليهات روتستوكي

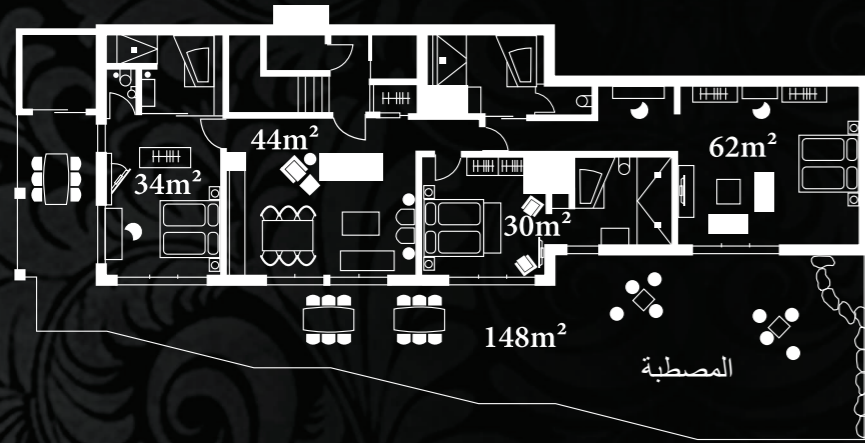
بواسطة غرفة أكبر للجلوس
ومساحات أكبر لغرفة
الطعام يمتلك هذا الطابق
القابلية ليكون مجالاً رئيسياً
للأنشطة الاجتماعية وتناول
وجبات الطعام عندما تستخدم
مجموعة وحيدة لهذا الشاليه
بأكمله.



601 الطابق الأرضي

شاليهات روتستوكي

جميع غرف الشاليه مطلة
على المناظر المذهلة للقبالة
الشمالية من جبل آيغر.



تجربة الإقامة المتميزة في الشاليهات السويسرية الفاخرة

شاليهات روتستوكي

شاليهات روتستوكي تقدم فرصة
التمتع بتجربة رائعة حقاً.



هناك قدر كبير من المرونة في خيارات تقديم وجبات الطعام. حيث وجبة الإفطار يمكن تناولها في الشاليه أو مطعم الفندق. وبالمثل يمكن تقديم وجبات العشاء في الشاليه مع تخصيص وصيف شخصي أو بدلاً من ذلك يمكن تناولها في إحدى مطاعم الفندق الثلاث.

بمجرد الدخول مباشرة من الشاليه، فندق شويزرهوف الرومانسي يقدم للضيوف مجموعة واسعة من المرافق والتسهيلات، بما في ذلك:

- موظف استقبال متقنين للغة العربية
- المصحف الشريف وموجه القبلة بناءً على الطلب
- حوض سباحة ومنتجع علاج (متوفرة حمامات خصوصية للمعالجة بالمياه المعدنية)
- دار حضانه وخدمات مجالسة الأطفال
- غرفة ألعاب
- مطاعم – تقدم أطباق حلال
- صحف عربية
- اتصال واي-لان
- مقهى الشيشة
- وجبات عشاء خصوصية
- خدمات حراسة
- تنظيم الأسفار ذهاباً وإياباً
- مهبط طائرة هليكوبتر

اندماج مزاي الشاليه الخاص مع مرافق وتسهيلات الفندق يقدم أفضل ما في عالمي الترفيه

تم تصميم شاليهات روتستوكي بشكل جميل جداً مزودة بأثاث ومرافق من شأنها منح كل ما هنالك من وسائل الراحة الممكنة – والتي تمزج بسهولة التصميم الإيطالي الفاخرة مع سحر جمال الطبيعة الألبية. وتم تركيب شبكة الانترنت اللاسلكي الواي-لان وشاشات التلفاز المسطحة في جميع الأنحاء – إذ تتوفر قنوات تلفزيونية عربية.

يستوعب الشاليه 16 فرداً بالغاً بشكل مريح جداً في غرف نومه الثنائية/المزدوجة البالغ عددها ثمانية غرف.
فكل غرفة نوم لديها حمام فاخر خاص ضمن جناحها. إذ الشاليه تم تصميمه بشكل مبتكر جداً بحيث يكون كل طابق فيه بمثابة شقة قائمة بحد ذاتها.

للمجموعات العائلية الكبيرة التي لديهم أطفال، توجد ضمن الشاليه مساحة إضافية لاستضافة قرابة 22 شخصاً. هذا بوجود غرف جلوس وطعام على كل طابق، يكون هنالك عدد كافٍ من الغرف بحيث يستطيع كل شخص الاسترخاء والتمتع بالسكنية في غرفته الخاصة.

أبعاد الشاليه الكبيرة تعطي إحساس رائع بالإضاءة والمساحة المتوفرة. فالشرفات والمصاطب الكائنة على سطح كل طابق تمنح فرصة رؤية مناظر مذهلة وساحرة للقبالة الشمالية الشهيرة من جبل أيجر- فإنها مذهلة حقاً على مدار السنة.



أفخم تجهيزات الراحة والإقامة في غريندلوالد!



مرحباً بكم في شاليهات روتستوكي الرائعة

شاليهات روتستوكي تابعة على إطلالة ألبية فريدة وطبيعة عذراء في قلب منتجع غريندلوالد. بالمناظر الخلابة التي يمكن مشاهدتها من كل غرفة للقبالة الشمالية من جبل أيجر الشهير، تكون الشاليهات قد بنيت بشكل مثالي لاستكشاف هذا الجزء الرائع والأخاذ من سويسرا.

السيد أوتو هاوذر

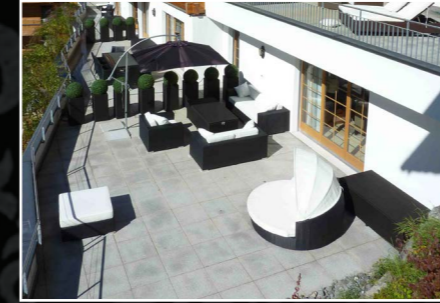
المالك

مرحباً بكم في شاليهات روتستوكي
الرائعة

فندق شويزر هوف الرومانسي ذا النجوم الأربع **** فندق شويزر هوف الرومانسي ذا النجوم الأربع ****

ماريو ريش

مدير التسويق والمبيعات



المحتويات

- 03 الترحيب
- 04 تجربة الإقامة المتميزة في الشاليهات السويسرية الفاخرة
- 06 الشاليه
- 16 النشاطات الصيفية
- 20 الموقع